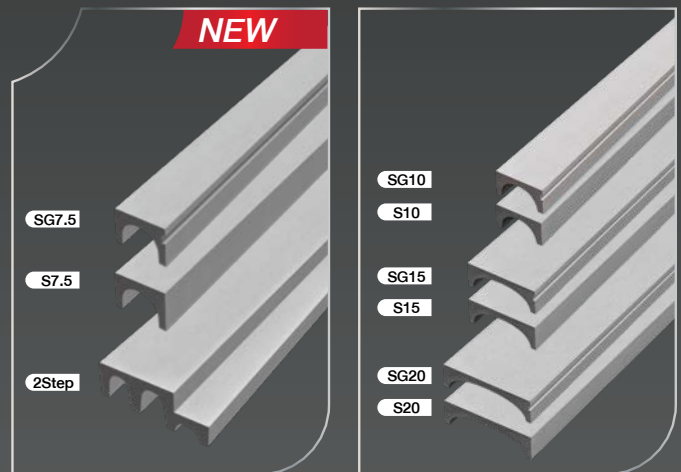


วัสดุตกแต่ง เอสซีจี รุ่น **บัวผนัง**

เพิ่มเสน่ห์เส้นสายให้บ้าน ด้วยการสร้างลูกเล่นเส้นกรอบบ้าน
ขอบประตู หน้าต่าง ให้มีมิติน่าสนใจ ตกแต่งได้ทั้งภายในและภายนอก

- **สวยงาม เยียบคม**
ไร้รอยแตกร้าว ได้มาตรฐานทุกแผ่น
- **น้ำหนักเบา ติดตั้งง่าย**
ด้วยระบบฟุก-สกรู (Dry Process)
- **แข็งแรง ทนทาน**
ด้วยเทคโนโลยี **X-TRUSION**



มีให้เลือก 2 รุ่น ได้แก่ รุ่นเซาะร่อง (SG) และไม่เซาะร่อง (S)

ผนังตกแต่ง

รั้วตกแต่ง

กรอบหน้าต่าง ประตู



วัสดุตกแต่ง เอสซีจี รุ่น บิวผนัง

ตอบโจทย์งานตกแต่งทั้งภายในและภายนอก เพื่อเสน่ห์ให้บ้านสไตล์ Modern Minimal ให้แตกต่าง ด้วยการสร้างเส้นสาย ดีไซน์ตามจินตนาการ

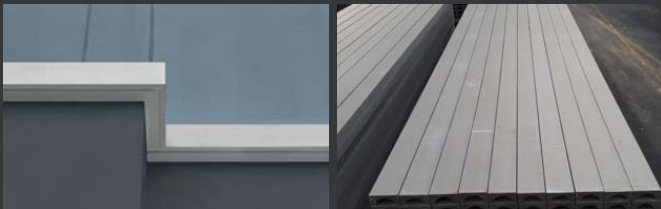
มั่นใจในคุณภาพด้วย 5 จุดเด่น ของวัสดุตกแต่ง เอสซีจี รุ่น บิวผนัง

- ✓ ขนาดได้มาตรฐานทุกแผ่น ด้วยกระบวนการผลิตสำเร็จรูปมาจากโรงงาน
- ✓ เนื้อแน่น ผิวเรียบเนียนไม่มีรอยแตกหรือรอยร้าว ผลิตจากวัสดุไฟเบอร์ซีเมนต์
- ✓ แข็งแรงทนทานด้วยเทคโนโลยี **XTRUSION** เฉพาะของเอสซีจี
- ✓ น้ำหนักเบากว่าบิวผนังที่ผลิตจากคอนกรีตทั่วไป ติดตั้งง่ายด้วยการยิงพุก-สกรู จบงานไว
- ✓ ผิวสัมผัสเรียบเนียน สามารถทาสีทับได้ตามต้องการ

จุดเด่นที่แตกต่างจากบิวผนังทั่วไป

บิวผนัง เอสซีจี

- ✓ เนื้อแน่น ผิวเรียบเนียนไม่มีรอยร้าว
- ✓ น้ำหนักเบา ติดตั้งง่าย เพียงยิงสกรู-พุก
- ✓ แข็งแรง ทนทาน ด้วยเทคโนโลยี **XTRUSION**
- ✓ ขนาดได้มาตรฐานทุกแผ่น ผลิตสำเร็จรูปจากโรงงาน



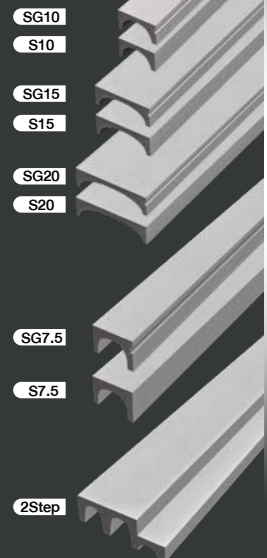
บิวคอนกรีตทั่วไป

- ✗ มีรูพรุน แตกร้าวง่าย
- ✗ มีน้ำหนักมาก ติดตั้งด้วยระบบเปียก ผนังงานเลอะไม่เรียบร้อย
- ✗ ความแข็งแรงขึ้นอยู่กับวัสดุที่ใช้
- ✗ คุณภาพชิ้นงานอาจไม่ได้มาตรฐาน



วัสดุตกแต่ง เอสซีจี รุ่น บิวผนัง มีให้เลือก 5 ขนาด 2 แบบ ได้แก่ รุ่นเซาะร่อง (SG) และไม่เซาะร่อง (S)

รุ่น	ขนาด กว้าง x ยาว x หนา (ซม.)	น้ำหนัก (กก./แผ่น)	สี
SG10	10 x 300 x 5	12.8	ซีเมนต์
S10		13.2	
SG15	15 x 300 x 5	16.8	
S15		17.4	
SG20	20 x 300 x 5	22.3	
S20		22.9	
NEW			
SG7.5	7.5 x 300 x 5	8.14	ซีเมนต์
S7.5			
2Step	15 x 300 x 5	15.51	



ตัวอย่างการใช้งานวัสดุตกแต่ง เอสซีจี รุ่น บิวผนัง

ผนังตกแต่ง



ผนังตกแต่ง



ผนังตกแต่ง



รั้วตกแต่ง



กรอบหน้าต่างประตู



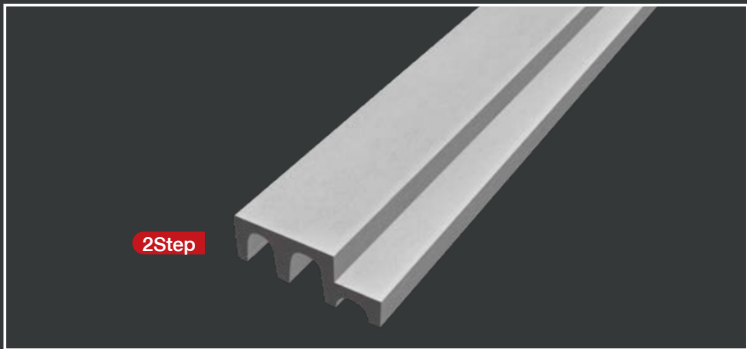
ใหม่

รุ่น SG7.5 และ S7.5 หน้ากว้างเล็กลง เพื่อตบโจทย์บ้านที่มีพื้นที่เล็กลง

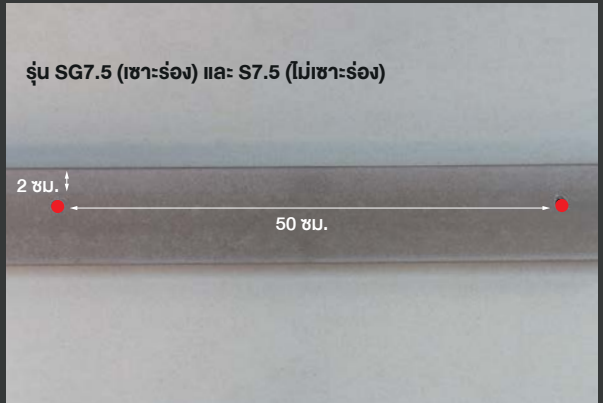


ใหม่

รุ่น 2 step เพิ่มมิติให้งานผนังและกรอบหน้าต่าง ประตูดิ่งขึ้น ด้วยบัวผนังที่เล่นระดับ 2 ชั้น



วิธีการติดตั้ง บิวผนังเอสซีจี ทุกรุ่น



1

เจาะรูติดตั้งบิว โดยวัดจากขอบบนลงมา 3.5 ซม. (S10, SG10, S15, SG15, S20, SG20) , 3.0 ซม. (2 Step) และ 2.0 ซม. (S7.5, SG7.5) โดยระยะห่างจากปลายแผ่นไม้ต่ำกว่า 10 ซม. โดยใช้ดอกเจาะคอนกรีตขนาด 8 มม. เจาะแบบไม่กระแทกป้องกันบิวผนังแตก เจาะให้ทะลุ แล้วจึงใช้ดอกเจาะคอนกรีตขนาด 10 มม. เจาะคว้านที่หัวลึก 5 มม. เพื่อฝังหัวตะปูเกลียว เจาะทุกๆ ระยะ 50 ซม.

รุ่น	ระยะขอบบน	ระยะขอบข้าง	ระยะห่างสกรู
S10, S15, S20 SG10, SG15, SG20	3.5 ซม.	10 ซม.	50 ซม.
2Step	3 ซม.	10 ซม.	50 ซม.
S7.5, SG7.5	2 ซม.	10 ซม.	50 ซม.



2

ตีตะปู หรือใช้กลิ้งเลเซอร์ ทาบบิวผนังตามตำแหน่งที่จะติดตั้ง แล้วใช้ส่วนโรตารี เจาะผนังปูนตามรูที่เจาะบิวไว้ ด้วยดอกเจาะคอนกรีตขนาด 6.5 มม. โดยระวังอย่าให้หัวส่วนไปกระแทกที่บิวเด็ดขาด



3

ใช้ส่วนโรตารีเจาะผนัง โดยใช้ดอกเจาะคอนกรีตขนาด 6.5 มม. เจาะรูตามจุดที่มาร์กจุดเอาไว้ แล้วใช้ค้อนตอกฟูกพลาสติก เอสซีจี เบอร์ 7 ไล่เข้าไปในผนัง



4

ใช้ส่วนขันตะปูเกลียวปลายแหลม เบอร์ 10 ยาว 3 นิ้ว ให้แน่นจนฟูกพลาสติกบ่งตัวเข้ากับผนังปูน หัวตะปูเกลียวจะฝังลงไป 2 มม.



5

การเก็บหัวตะปูเกลียว ใช้ Modify Silicone S90 โป๊วเก็บรอยที่รูติดตั้ง แล้วใช้เกรียงปาดให้เรียบเสมอบิว ทิ้งให้แห้ง แล้วใช้กระดาษทรายขัดให้เรียบขึ้น

6

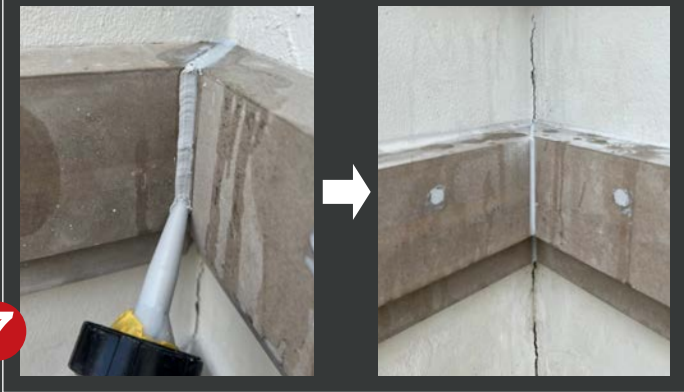


การเก็บรอยต่อระหว่างผนัง ด้วยกาวโพลียูรีเทน เอสซีจี หรือ Modify Silicone S90 ทั้งขอบบนและขอบล่าง
การเก็บรอยต่อระหว่างบัว ด้วย Modify Silicone S90 โดยเว้นร่อง 3 มม. ทิ้งให้แห้ง แล้วใช้กระดาษทรายขัดให้เรียบเสมอบัว

การเก็บงานมุมใน

การเก็บงานมุมนอก

7

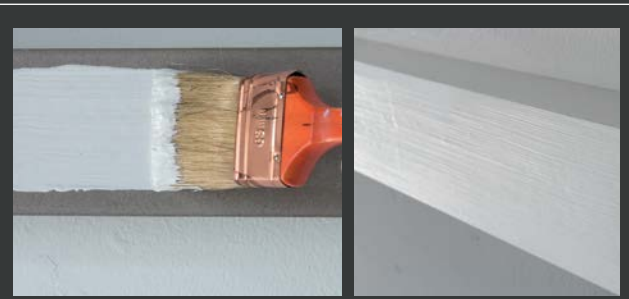


วิธีการเข้ามุมนอกและมุมใน ตัดบัวเพื่อเข้ามุม 45 องศา เว้นร่อง 3 มม. แล้วยาแนวด้วย Modify Silicone S90 โดยเว้นร่อง 3 มม. ทิ้งให้แห้งแล้วใช้กระดาษทรายขัดให้เรียบเสมอบัว

วิธีการเข้ามุม

วิธีการเก็บด้านข้าง

วิธีการทาสี



ตัดบัวเพื่อเข้ามุม 45 องศา เว้นร่อง 3 มม. แล้วยาแนวด้วยกัมกรัด เอสซีจี ทากับด้วย วัสดุโป๊ว ส่วนเข้ามุมขัดตกแต่งและเก็บงานให้เรียบร้อย

ใช้ปูนทรายผสมให้เข้ากันแล้วนำมาใส่ที่ร่องของบัวให้เต็มด้วยเกรียงใบโพธิ์ แล้วเก็บงานให้เรียบร้อยตามวิธีการของงานปูน

แนะนำให้ใช้สีรองพื้นทาก่อน 1 รอบ แล้วใช้สีน้ำอะคริลิกสำหรับทาภายนอก ทา 2 รอบ เพื่อให้สีติดแน่นทนนาน

หมายเหตุ : ไม่แนะนำให้ใช้สีน้ำมันกับวัสดุประเภทไฟเบอร์ซีเมนต์

- คำเตือน**
 - ห้ามนำไปใช้บนโครงสร้างอาคารต่าง ๆ ส่วนรับน้ำหนักหรือนำไปใช้เพื่อวัตถุประสงค์อื่น และต้องติดตั้งคู่มือการติดตั้ง และใช้อุปกรณ์ที่ได้มาตรฐานจากบริษัทผู้ผลิตเท่านั้น • ห้ามรับประทุ หรือหน้าเข้าปาก และไม่ควรถูกคมฝุ่นที่เกิดจากการตัด เจียร เจาะ หรือขัดผลิตภัณฑ์
 - ห้ามนำไปใช้งานในบริเวณพื้นที่เปียกและชุ่มน้ำตลอดเวลา
- ข้อควรระวัง**
 - ผลิตภัณฑ์ไม่สังเคราะห์ เอสซีจี ถูกออกแบบและกำหนดวิธีการใช้งานให้เหมาะสมกับสภาพการใช้งานในประเทศไทยเท่านั้น การนำไปใช้งานนอกประเทศไทยถือเป็นความรับผิดชอบโดยตรงของผู้ออกแบบ ผู้ควบคุมงานก่อสร้าง และผู้ติดตั้ง
 - ผลิตภัณฑ์ไม่มีส่วนผสมของสารเคมี ฟอร์มัลดีไฮด์ หรือสารก่อมะเร็ง • ขณะทำงานให้ใช้อุปกรณ์ป้องกันภัยส่วนบุคคลที่ได้มาตรฐาน หลีกเลี่ยงการสูดดมฝุ่นและเก็บให้พื้นมือเด็ก • หากมีการระคายเคืองเมื่อสัมผัสผิวหนังให้รีบล้างออกด้วยน้ำสะอาดหลาย ๆ ครั้งแล้วรีบพบแพทย์ • หากกลืนหรือกินเข้าไป ห้ามทำให้อาเจียน ให้ดื่มน้ำสะอาดมากๆ เพื่อเจือจางสารเคมีแล้วรีบพบแพทย์ • ข้อกำหนดในการติดตั้งต่างๆ เป็นเพียงข้อเสนอแนะเบื้องต้นสำหรับการใช้งานทั่วไปเท่านั้น การกำหนดวิธีการติดตั้งและโครงสร้างที่ใช้ให้พิจารณาตามมาตรฐานสำหรับอาคาร เหล็กรูปพรรณ ว.ส.ท. 1015-40 และข้อกำหนดการออกแบบตามกฎกระทรวงฉบับที่ 6 (พ.ศ. 2527) ออกตามความใน พ.ร.บ. ควบคุมอาคาร พ.ศ. 2522 • การนำผลิตภัณฑ์ไปใช้งานนอกเหนือจากที่ระบุในเอกสารนี้ถือเป็นความรับผิดชอบโดยตรงของผู้ออกแบบ และผู้ควบคุมงานก่อสร้าง • คู่มือการติดตั้งสินค้ามีการปรับปรุงอยู่เสมอ ผู้ออกแบบ ผู้ควบคุมงานก่อสร้าง และผู้ติดตั้งต้องตรวจสอบว่าคู่มือการติดตั้งสินค้าที่ใช้เป็นฉบับล่าสุด หากไม่แน่ใจโปรดตรวจสอบได้ที่ www.scgbuildingmaterials.com



xxx *สีของผลิตภัณฑ์ในภาพใช้เพื่อการโฆษณา ซึ่งอาจแตกต่างจากสีจริงของผลิตภัณฑ์เนื่องจากระบบการพิมพ์ ต้องพิจารณาสีจริงของผลิตภัณฑ์ที่ร้านค้าก่อนการสั่งซื้อ
All content, design, and layout are Copyright © 2024, SCG Cement-Building Materials All Rights Reserved. Reproduction in whole or part in any form or medium without specific written permission is prohibited.



หาซื้อได้ที่ร้านเอสซีจี โฮม | เอสซีจี โฮม บุญถาวร | เอสซีจีโฮม เอ็กซ์พรีเรียนซ์
และร้านค้าวัสดุก่อสร้างชั้นนำ ติดต่อสอบถามเพิ่มเติมได้ที่
SCG Contact Center 02-586-2222 E-mail : contact@scg.com,
www.scgbuildingmaterials.com, LINE ID : @scgbrand